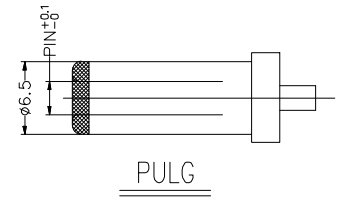
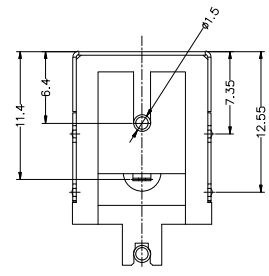
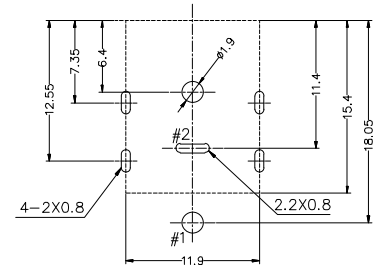
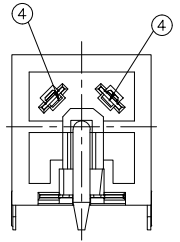
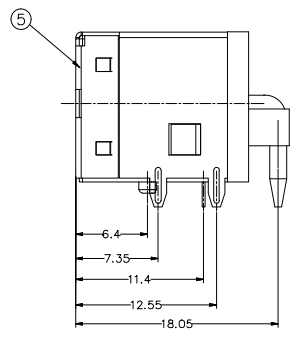
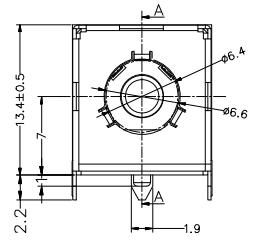
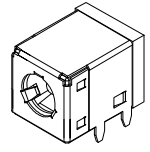
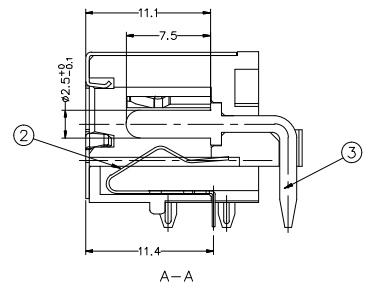
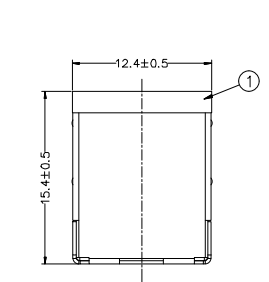


修正(标记)	描述	日期

主要技术性能		公差
额定电流	DC 30V/5.0A	X±0.20
接触电阻	≤0.03Ω	.X±0.10
绝缘电阻	≥100MΩ	.XX±0.05
耐压	AC500V(50Hz)/min	.XXX±0.02
插拔力	3-20N	X±5°
使用温度范围	-30~70℃	.X±2°
使用寿命	5000次	.XX±1°



PIN	φ2.0	φ2.5	
APPO			

序号	产品编号	产品名称	数量	材料	规格	电镀
7	DC-121					
6	DC-121	外壳	1	H65黄铜带	T=0.30	镀镍
5	DC-121	端子	1	H65黄铜带	T=0.25	铜锡
4	DC-121	中心针	1	H59黄铜		镀银
3	DC-121	弹片	1	C5191磷铜带	T=0.25	铜锡
2	DC-121	底座	1	PPA	黑色	
1	DC-121					

东莞市迪松电子科技有限公司  
DONG GUAN DISONG ELECTRONIC CO.,LTD

电路原理图: 2, 3  
视角: 4:1  
设计方成: A2  
版次日期: 2017.09.20  
审核:    
部门会签: 装配部, 冲压部, 市场部  
共6张, 第4张

产品名称:	DC 电源插座
产品型号:	DC-121
图片编号:	DS-DC-121-01101-2017